

高齡長照產業人才培育基地場地收費標準(林口校本部)

單位:元/半日

| 場地/單位 | 借用收費 | | 設備 |
|------------------------|---------------------------|--------|----------------------------------------------------------------------------------------------------------------------------------------------------------------------------------------------------------|
| | 優惠價 | 一般 | |
| 動腦學習區(容納30人) | 12,000 | 22,000 | 包含麻將桌椅組計桌遊套裝(木製工作桌)、多頻無線電擴音機(附麥克風)。 |
| 樂齡活動區(容納60人) | 12,000 | 22,000 | 包含加強型多頻道生理腕錶紀錄器組、物理治療評估工具-坐椅體前彎測定器、物理治療評估工具-開眼單足立測定器、物理治療評估工具-原地站立抬膝測定器、物理治療評估工具-椅子坐立繞物測定器、麥克風播音系統、銀髮族油壓訓練機、多頻無線電擴音機(附麥克風)。 |
| 學科教室區(含情境區)(容納60人) | 12,000 | 22,000 | 包含電子講桌麥克風播音系統、互動教學系統-互動電腦教學系統、多頻無線電擴音機(附麥克風) |
| 照護技能考試區(含輔具操作區)(容納60人) | 12,000 | 22,000 | 包含電動病床、壁式抽痰櫃體、護理工作車、AED訓練模型、洗臀洗澡椅、可掀式馬桶用扶手架、室內步行推車、床邊安全扶手、助行車-星光機械式助行器、TAICA_專業擺位枕(組)、感官刺激活動教材組、高齡照護認知活動教材組、高齡照護懷舊療法設備用物組、洗澡床、多頻無線電擴音機、樓梯可走式輪椅、衛教指導食品模型、糖尿病定量餐模型組、失能體驗用物模組、全身急救甦醒模型(面膜自備)、失能體驗服、急救安妮假人模型 |
| 其他 | 費 用 | | |
| 綜合型照護模擬人 | 30,000/具 | | |
| 有線教學擴音機(小蜜蜂) | 500 / 台 | | |
| 可攜式智慧型互動電子白板、 | 3,500 / 次 | | |
| 簡報筆 | 500 / 支 | | |
| 參觀導覽 | 場地費15,000/次, 導覽費2,000/小時 | | |
| 保證金 | 依場地租賃費用之一般費用收費標準收取50%為保證金 | | |

備註:

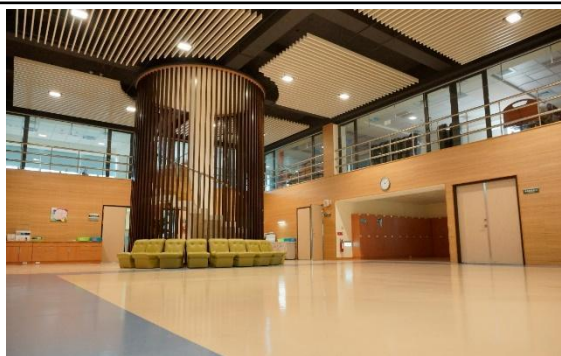
1. 上述費用不包含耗材使用, 若需使用耗材敬請自備。
2. 以半日為借用單位, 上、下午各為一個單位(上午為08:00~12:00、下午為13:00~17:00), 每單位以四小時計, 不足四小時者仍以一單位計費。逾時以一單位收費。若借用整日, 收費價格為優惠價20,000元; 一般價 40,000元。
3. 校內單位主辦之活動不收費, 協辦校外活動以優惠價格計費。
4. 請於活動前30日提出申請, 並於申請後7天內(不含例假日)完成繳費(含50%保證金, 保證金於活動結束確認場地設備無損壞後歸還)。
5. 有關場地及模具使用相關問題, 請洽TEL:03-2118999 分機5165。
6. 如有特定因素, 經校方研議後, 得依本校同意之方案條件另計之。

場地照片

4樓動腦學習區



4樓樂齡活動區



5樓學科教室區(含情境區)



5樓照護技能考試區(含輔具操作區)

